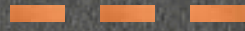


Muirhead



Fine Scottish Leather



使用実績

Markets and Customers



Muirhead (ミュアヘッド) 日本総代理店
grege (グレージュ)
Tel: 03-4530-3613
Mail: info@grege.jp <https://muirhead.grege.jp>



Automobile 自動車

1905年以来、Muirhead社とその姉妹会社であるBridge of Weir Leather社は、高性能で豪華な革新的レザーを自動車メーカーへ提供してきました。1911年の象徴的なフォード・モデルT、1950年代のシトロエンDS、1980年代のデロリアンDMC、2020年代のポールスターの最新の電気自動車、最先端の2035年のベントレーEXP100GTコンセプトカーなどで使用されています。2024年現在、アストンマーティン、ボルボ、マクラーレン、フォード、ベントレー、モーガン、ロータス、ジャガー、ポールスター、レンジローバーなどの高級車に使用されています。



Ford Model T, 1911



Morgan Plus Four



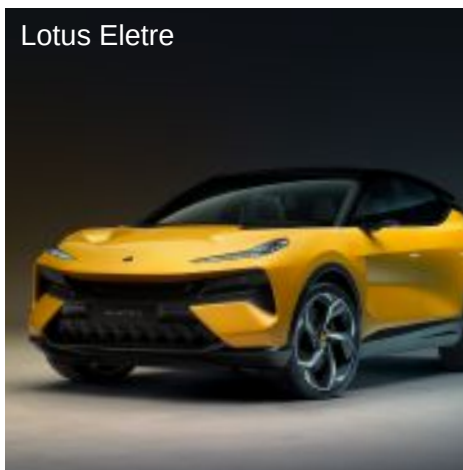
DeLorean DMC12



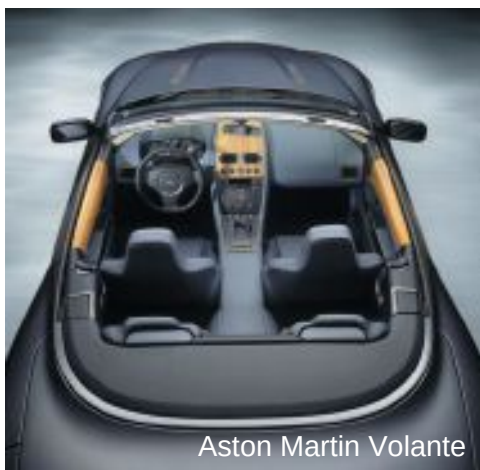
Bentley EXP 100 GT



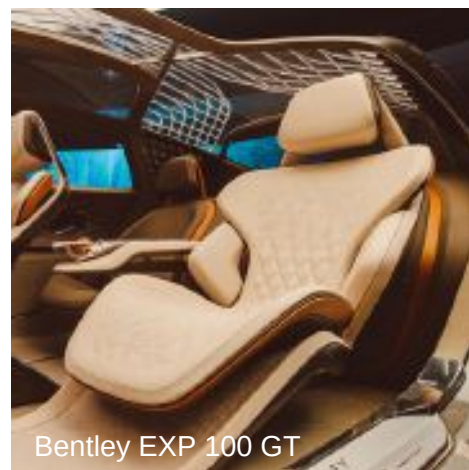
Range Rover Autobiography



Lotus Eletre



Aston Martin Volante



Bentley EXP 100 GT

Interiors インテリア、椅子張り

Muirhead社のレザーは、色彩豊かで重厚感と高級感があり、耐久性が高く、なめらかな触り心地が特徴です。色落ちや日焼け、汚れにも強く、メンテナンスも容易です。経年変化を楽しめ、コストパフォーマンスにも優れています。世界中のインテリア、家具メーカー、商業施設、船舶、ヨットなどで採用されています。



Original Eames Lounge Chair, 1956



Squadron 58 Yacht

Modus Office Chair



Ozone Bar Hong Kong



Sunseeker Manhattan Yacht



Arsenal FC Foundry Restaurant

Mass Transit 公共交通機関

Muirhead社の低炭素レザーは、美しさ、耐久性、耐炎性、軽量、メンテナンスのしやすさ、そして抗ウイルス性を備え、快適さ、衛生、持続可能性に優れています。このため、世界中の公共交通機関で使用されています。欧州でNo.1のサプライヤーであり、難燃レザーの業界トップの地位を築いています。世界中の列車や高速バス、日本の鉄道産業にも認定されています。

Muirhead社は低炭素革のLightCore™ハイパフォーマンス軽量レザーを開発し、公共交通機関に大きなメリットを提供します。また、ActiveHygiene抗ウイルス技術 (ISO 18184:2109) は、材料上の病原体 (SARS-CoV-2を含む) を2時間以内に99%以上減少させ、常に革新的な抗ウイルス性天然皮革を提供しています。



Aviation 航空

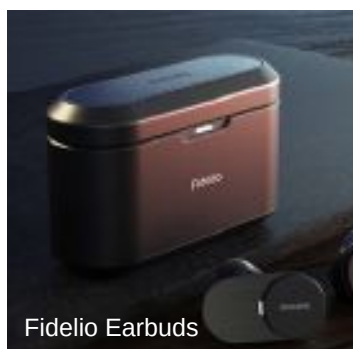
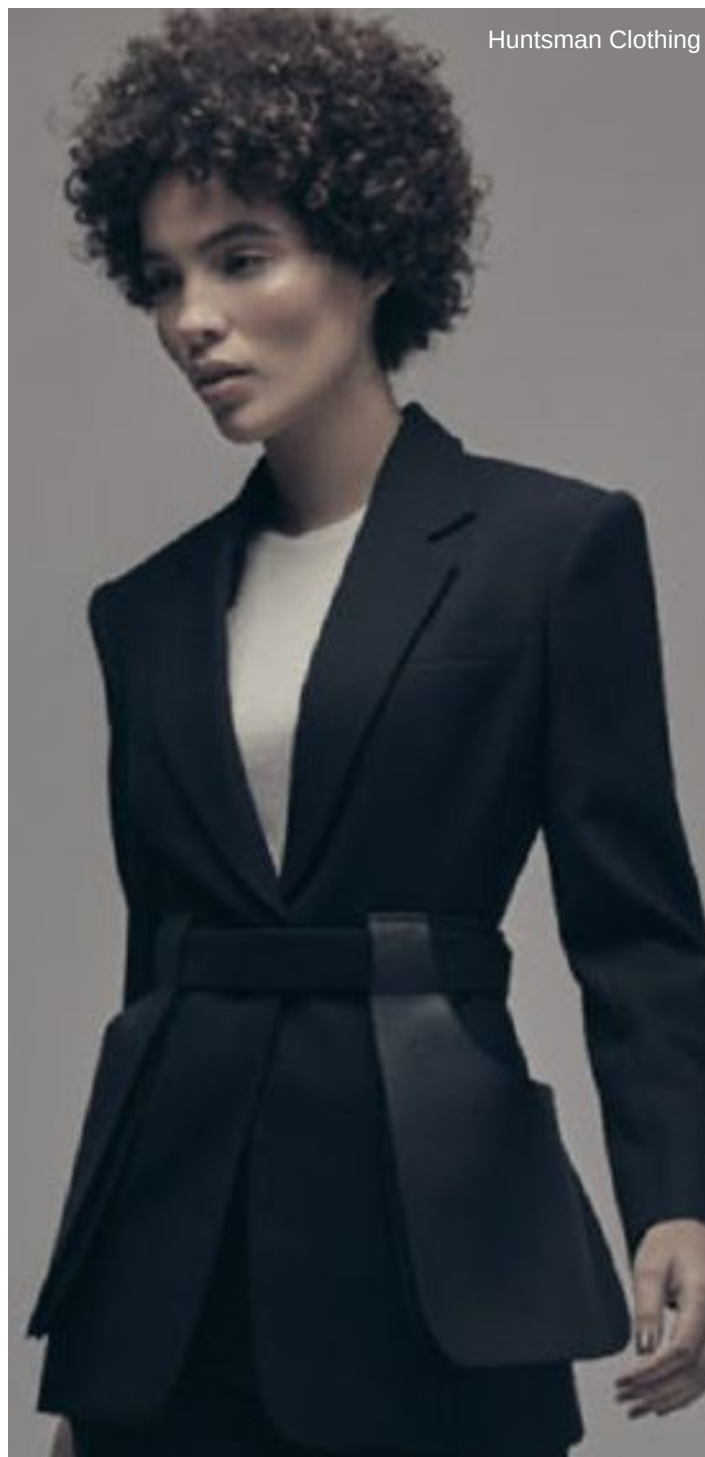
Muirhead社のレザーは、航空機用素材として世界最高の技術性能基準を満たしており、60カ国にわたる160以上の航空会社に製品と保証を提供し、世界トップの採用と信頼を築いています。最新技術のデジタルカットと縫製も請け負っています。ブリティッシュ・エアウェイズ、日本航空、エミレーツ航空、キャセイ・パシフィック航空、ルフトハンザ航空、カタール航空、シンガポール航空、ヴァージン・オーストラリア航空などの航空会社の座席シートや内装に、Muirheadの本革が使用されています。



2023年12月より、JALのA350-1000のファーストクラスの座席は全面がMuirheadの総革で、エコノミークラスはhead restで使用されています。

Luxury & fashion 高級品、ファッション

世界中の多くのファッションブランド、高級家電メーカー、高級品メーカーが、持続可能な低炭素革かつ最先端の高品質を求めて、Muirhead社の素材を採用し提携しています。ブランドイメージに合うカスタムカラーの期待にも応えます。Muirheadのレザーは、外観を柔らかくし、触感と耐久性を高める理想的な素材として、さまざまな用途に進化しています。



新色について
旧見本帳: 141色
Muirhead 2024年新見本帳: 全58色

商品名	商品コード	色数
GRAMPIAN	GP	30色
CALEDONIAN	SX	20色
SATEEN	SF	4色
LUSTRANA	LA	4色

商品名	色名	品番	メモ
GRAMPIAN (GP)	STONE	GP199	旧カラー CAIRNGORM CG024 STONE
	SADDLE BROWN	GP198	旧カラー CAIRNGORM CG019 SADDLE BROWN
	CHOCOLATE	GP192	旧カラー CALEDONIAN SX022 CHOCOLATE
	MULBERRY	GP196	旧カラー CAIRNGORM CG015 MULBERRY
	KUMQUAT	GP194	新商品
	MALLARD	GP195	旧カラー CAIRNGORM CG037 MALLARD
	CLOVER	GP193	新商品
	AMAZON	GP191	旧カラー CAIRNGORM CG028 AMAZON
	NORI GREEN	GP197	新商品
CALEDONIAN (SX)	AUBERGINE	SX718	新商品
	NAVY BLUE	SX719	新商品
SATEEN (SF)	-	-	新色なし
LUSTRANA (LA)	-	-	新色なし

CALEDONIAN (カレドニアン)

最高ランクの素材と仕上げのスーパープレミアムレザー
銀面を活かした自然な、シルキーで滑らかな仕上げ
厚み: 1.0mm 用途: 自動車、家具、革小物など

SATEEN (サティーン)

難燃加工を施した航空機対応の仕様で、毛シボの型押し
のマットな仕上げのプレミアムレザー
厚み: 1.0mm 用途: 航空機、列車、自動車、家具、
革小物

GRAMPIAN (グランピアン)

型押し美しいシボとマットな仕上げの高性能プレミアム
レザー

厚み: 1.2mm

用途: 自動車、家具、革小物など

LUSTRANA (ラストラーナ)

クラシックで高級感のあるツートン仕上げと毛シボの型押し
のプレミアムレザー

厚み: 1.0mm 用途: 家具、革小物など

Grampian

High quality leather with a pronounced grain and matt finish



Angora
GP166



Birch
GP119



Stone
GP199



Alpaca
GP069



Doe
GP041



Biscuit
GP077



Explore
GP064



Saddle Brown
GP198



Chocolate
GP192



Rich
GP110



Mulberry
GP196



Madeira
GP038



Kumquat
GP194



Nightshade
GP170



Midnight
GP031



Regal Blue
GP126



Egyptian Blue
GP172



Mallard
GP195



Cornflower
GP174



Teal
GP169



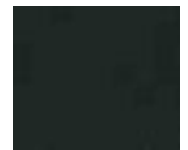
Racing Yellow
GP078



Clover
GP193



Thyme
GP175



Amazon
GP191



Nori Green
GP197



Niagara
GP019



Pewter
GP067



Buffalo
GP037



Charcoal Grey
GP042



Black
GP001

Sateen

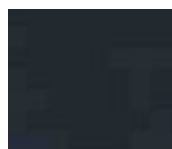
Premium leather with a matt finish and a haircell grain



Grey
SF078



Marine
SF104



Rockall
SF297



Charcoal
SF626

Muirhead.
— — —
High Performance Leather

Caledonian

Super luxury leather with a silky smooth finish



Vanilla
SX001



Savannah
SX007



Cashmere
SX009



Mink
SX008



Fawn
SX011



Chestnut
SX024



Mocha
SX023



Burnt Orange
SX028



Pillar Box
SX012



Virginia
SX015



Aubergine
SX718



Navy Blue
SX719



Riviera
SX020



Sky High
SX033



Sage
SX019



Leaf
SX017



Horizon
SX690



Shadow
SX034



Fastnet
SX025



Black
SX027

Lustrana

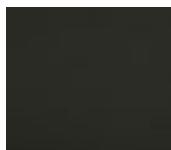
Bovine leather hides, Lustrana Grade, Haircell Grain



Cinnamon
LA005



Oxblood
LA017



Dark Green
LA009



Black
LA002

Muirhead.
— — —
High Performance Leather